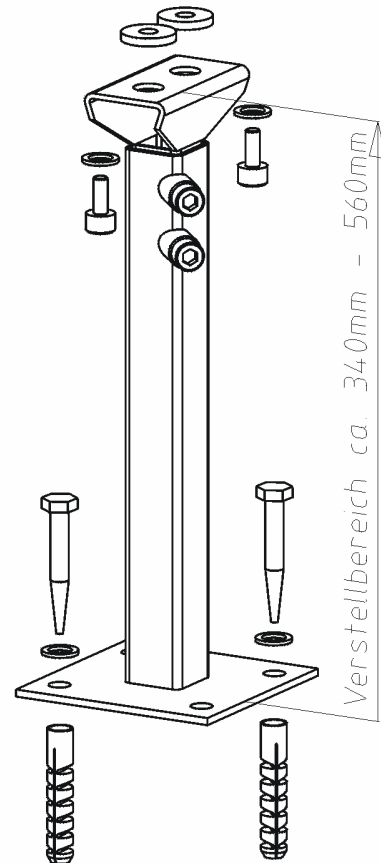
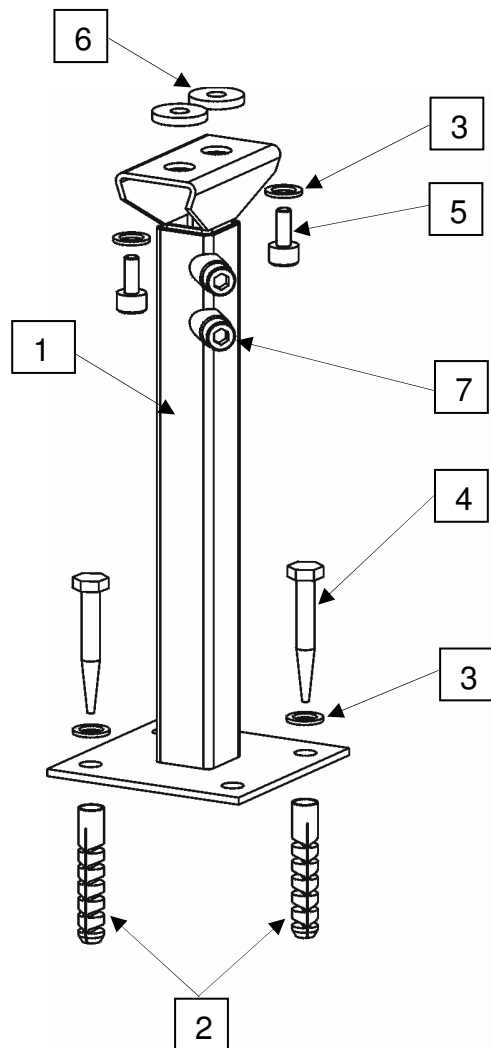

Montage- und Bedienungsanleitung

tubra[®] Bodenkonsole für Verteiler DN40

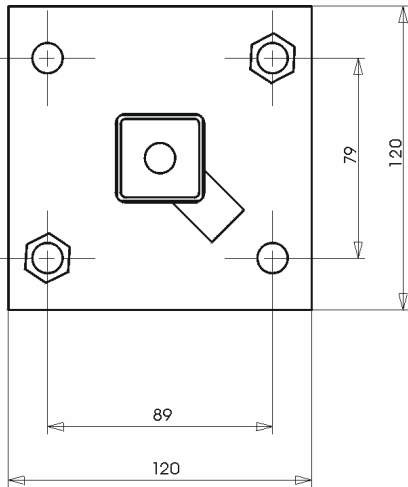




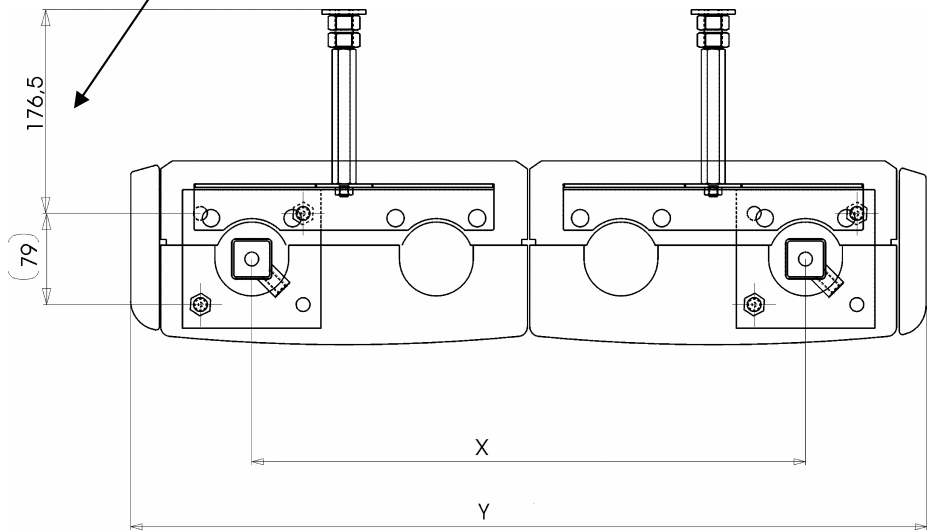
Pos.	Benennung
1	Bodenkonsole
2	Spreizdübel S14
3	Scheibe 13
4	Holzschraube 10 x 70
5	Zylinderschraube M10 x 20
6	Gummischeibe (Schallentkopplung)
7	Zylinderschraube M10 x 25

Bohrmaße

Bodenkonsole/ Verteiler

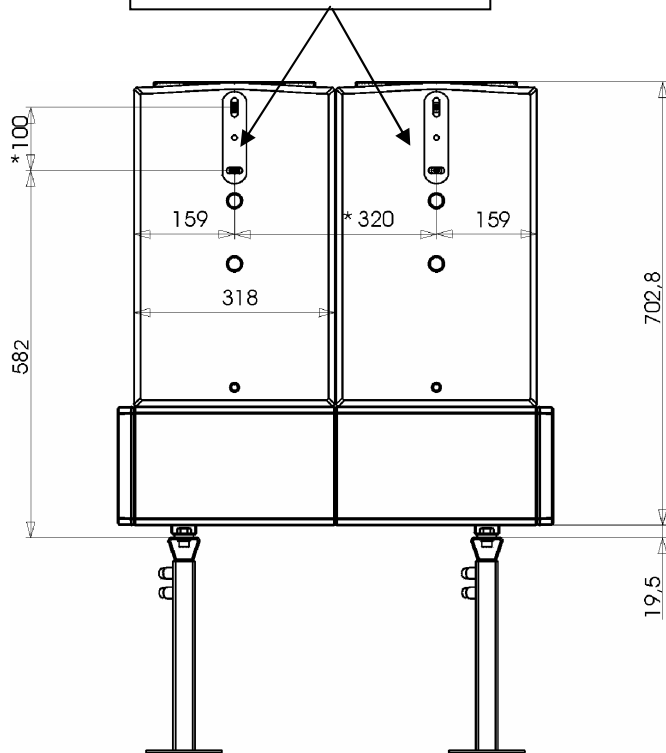


Abstandsmaß zur Wand, bei Verwendung für WHM-1



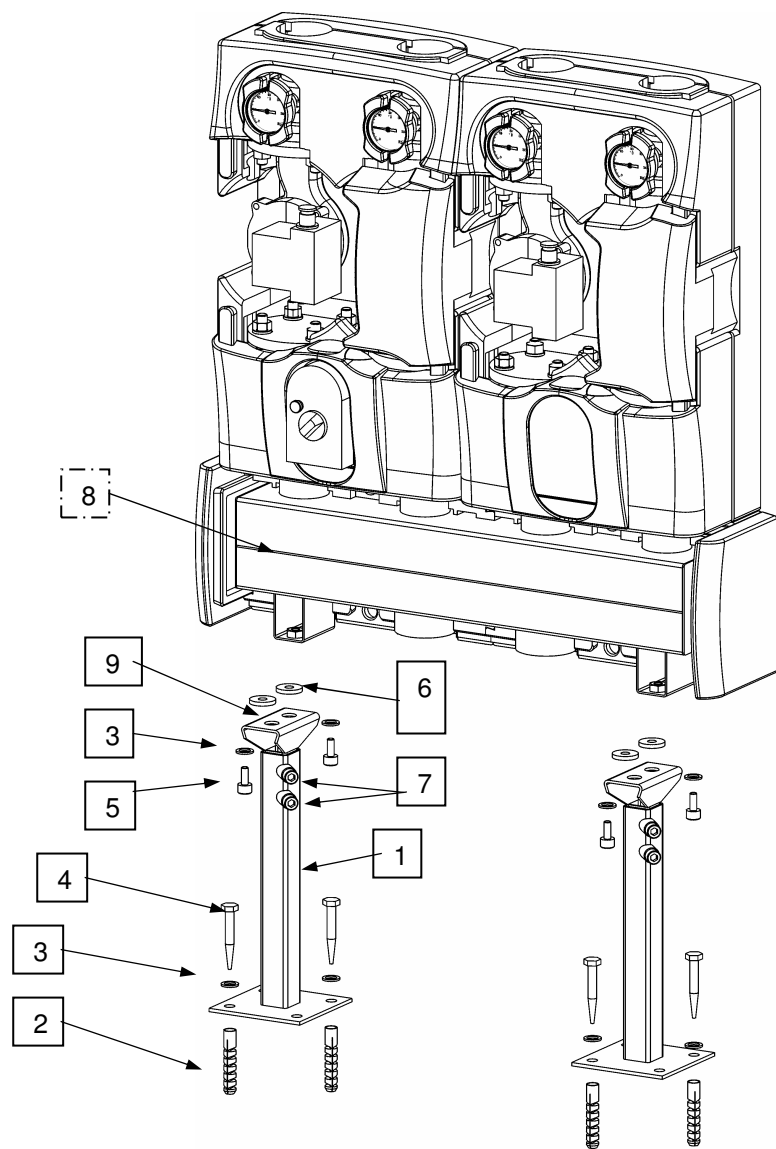
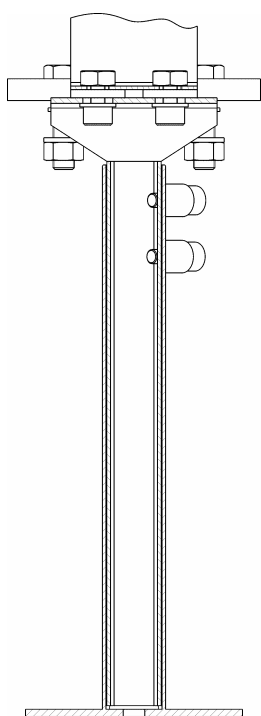
Verteiler	X	Y
VM-2	480 mm	690 mm
VM-3	800 mm	1010 mm
VM-4	800 mm	1330 mm


* Bohrmaße für WHM-1



Montage-Beispiel

Bodenkonsole mit Verteiler-Modul und zwei Pumpengruppen



 Seitliche Darstellung:
nicht im Lieferumfang

1. Bohren von vier Befestigungslöchern $\varnothing 14$ mm nach Maßzeichnung und beiliegende Spreizdübel (2) setzen.
2. Die Bodenkonsole (1) mit beiliegende Scheiben (3) und Sechskant - Holzschrauben (4) in die vorgebohrten Löcher festschrauben.
3. Nach dem Lösen der Zylinderschrauben (7) die Höhe der Anlagefläche der Bodenkonsole (9) z.B. mit Wasserwaage ausrichten. Schrauben (7) anziehen.
4. Gummischeiben (6) auf Anlagefläche (9) der Bodenkonsole platzieren und an den Bohrungen der Bodenkonsole ausrichten. Den Verteiler (8) auf die Gummischeiben setzen. Verteiler (8) von unten mit Zylinderschrauben (5) und Scheiben (3) mit der Bodenkonsole verschrauben.
Achtung ! Lage VL/ RL beachten.