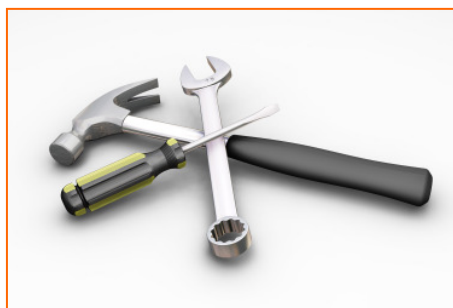

Montage- und Bedienungsanleitung

tubra[®]-Circu-mix Mischwassereinheit mit Zirkulation DN20



Typ	Zirkulationspumpe	Art.-Nr.
tubra®-Circu-mix	WILO Z 20/2-3	672.20.50.00

Aufbau/ Lieferumfang

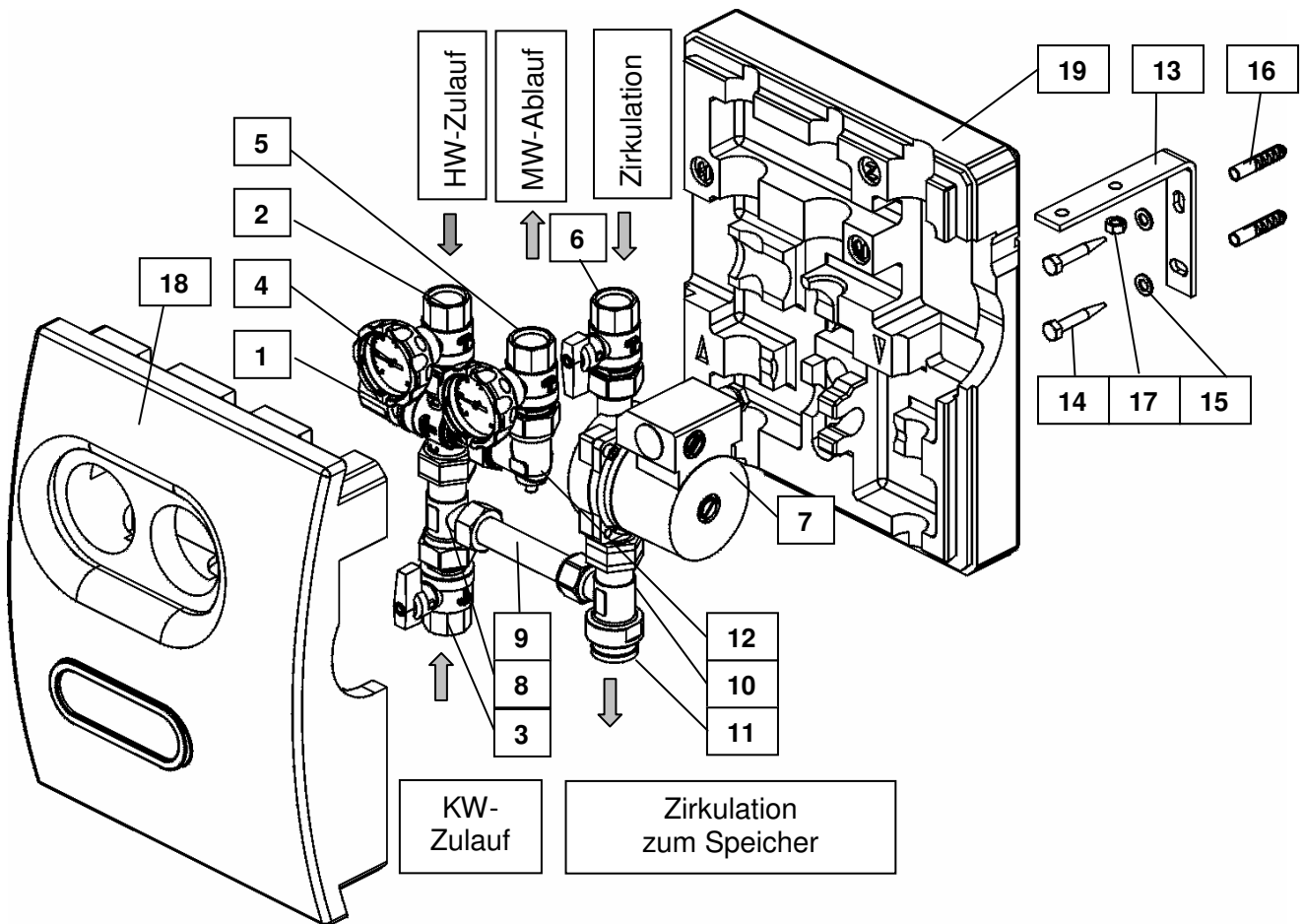


Abb.1

Pos.	Benennung
1	Brauchwassermischer DN20
2	HW- Zulauf- Kugelhahn IG Rp ^{3/4}
3	KW- Zulauf- Kugelhahn IG Rp ^{3/4}
4	Zeigerthermometer
5	MW- Ablauf- Kugelhahn IG Rp ^{3/4}
6	Absperrhahn Zirkulation
7	Zirkulationspumpe Z 20/2-3
8	T-Stück KW mit Rückflußverhinderer
9	Verbindungsstück mit Rückflußverhinderer
10	T-Stück Zirkulation mit Rückflußverhinderer
11	Anschlussstück Rp ^{3/4}
12	Winkel mit Außengewinde M8
13	Wandhalterung
14	Holzschraube
15	Scheibe
16	Spreizdübel
17	Sechskantmutter M8
18	Isolierschale vorn
19	Isolierschale hinten

Installationsschema

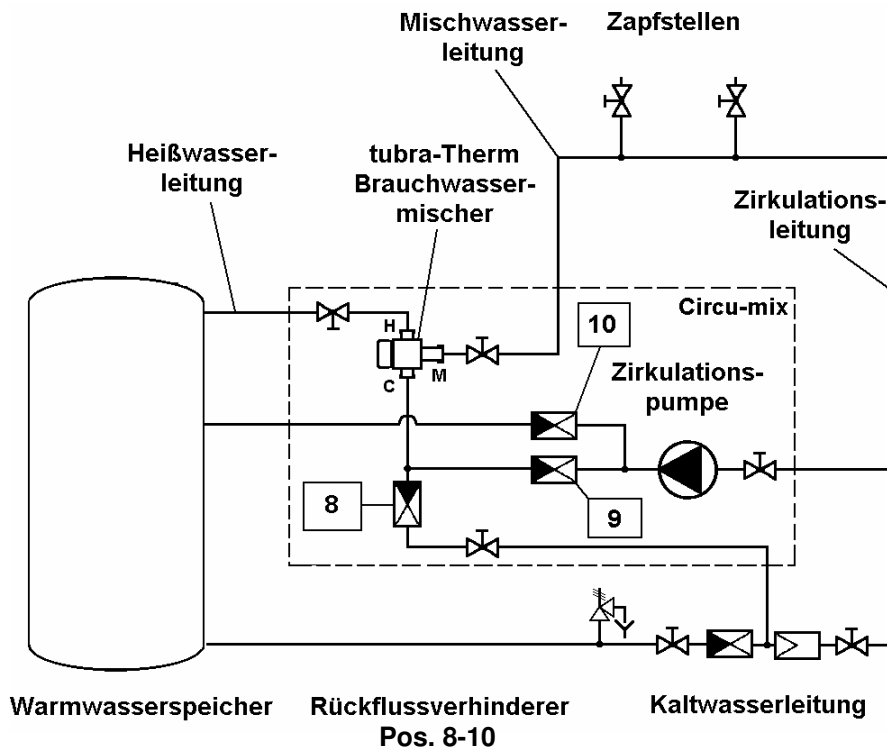


Abb.2

Anwendung

tubra®-Circu-mix ist ein Modul zur Bereitstellung von bedarfsgerecht temperiertem Warmwasser z.B. aus solar beheizten Warmwasserspeichern und beinhaltet einen **tubra®-therm** Brauchwassermischer, Zirkulationspumpe, die notwendigen Rückflussverhinderer, servicefreundliche Absperrhähne und zur Vermeidung von Wärmeverlusten eine Wärmedämmung aus EPP.

Es wird in Brauchwasseranlagen, in denen maximal begrenzte Warmwassertemperaturen gewährleistet sein müssen, direkt hinter dem Warmwasserbereiter eingebaut.

Der thermostatische Brauchwassermischer dient zur zentralen stufenlos einstellbaren Begrenzung der maximalen Brauchwassertemperatur.

Die Zirkulationspumpe hält das gesamte Warmwassersystem bedarfsgerecht auf der eingestellten Mischwassertemperatur.

Technische Daten

Betriebsdruck:	max. 10 bar
Max. Heißwassertemperatur:	max. 90 °C
Einstellbereich:	35 °C-65 °C
Kv	1,90 m ³ /h
Abdichtung:	flach dichtende Verschraubung, Ü-Mutter G1
Anschlüsse	IG Rp ³ / ₄
Elektrischer Anschluss	230 V AC/ 50-60 Hz
Werkstoffe	
Gehäuse	CW 602 N (entzinkungsarmes Messing)
Führungsteile	PTFE
Abdichtung innen	EPDM
Abdichtung außen	asbestfrei, flachdichtend
Anschlußteile	CW 602 N (entzinkungsarmes Messing)
Isolierung	EPP- Schaum
Wärmeleitfähigkeit:	0,038 W/mK

Funktion

tubra[®]-therm Brauchwassermischer

Heiß- und Kaltwasser werden mit Hilfe des hochempfindlichen Steuerelementes so gemischt, dass die voreingestellte Brauchwassertemperatur sichergestellt und nicht überschritten wird.

Verbrühschutz

Bei Ausfall der Kaltwasserzufuhr wird die Heißwasserzufuhr automatisch gesperrt!

Zirkulation

Die Zirkulationsleitung ist einmal direkt über die Rückflussverhinderer (Pos.9, 10) an den Zirkulationsanschluss des Warmwasserspeichers und den KW- Eintritt des Brauchwassermischers angeschlossen.

Übersteigt die Speichertemperatur die voreingestellte Mischwassertemperatur, wird bei fehlender Entnahme der HW-Zulauf abgesperrt und damit der Zirkulationskreislauf über den Speicher unterbrochen.

Über die Anbindung an den KW- Eintritt des Brauchwassermischers wird die Zirkulation weiterhin gewährleistet. Kühlt das Wasser im Zirkulationskreis unter die voreingestellte Mischtemperatur ab wird der HW- Eintritt geöffnet und die Zirkulation wieder über den Speicher realisiert.

Achtung!

Bei ununterbrochener Zirkulation ohne Entnahme und bei höherer Speichertemperatur als die voreingestellte Mischwassertemperatur kann an den Zapfstellen die Mischwassertemperatur überschritten werden. Es wird daher empfohlen, die Laufzeit der Zirkulationspumpe über eine Zeitschaltuhr und die Einschaltintervalle an die Entnahmezeitpunkte anzupassen.

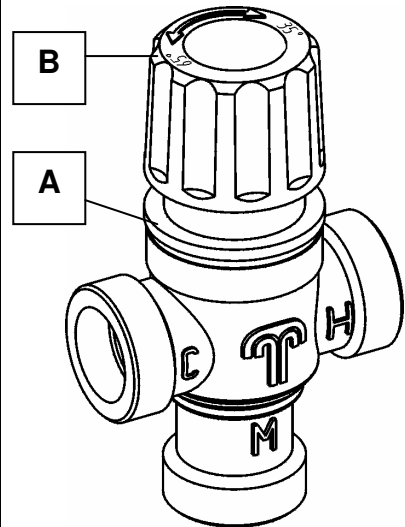


Abb.3a: Brauchwassermischer

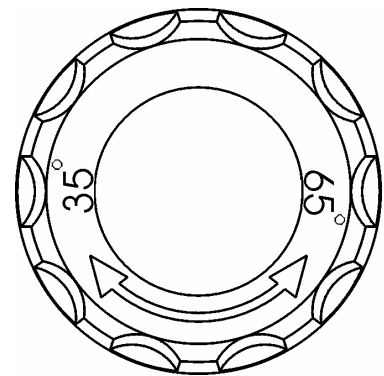


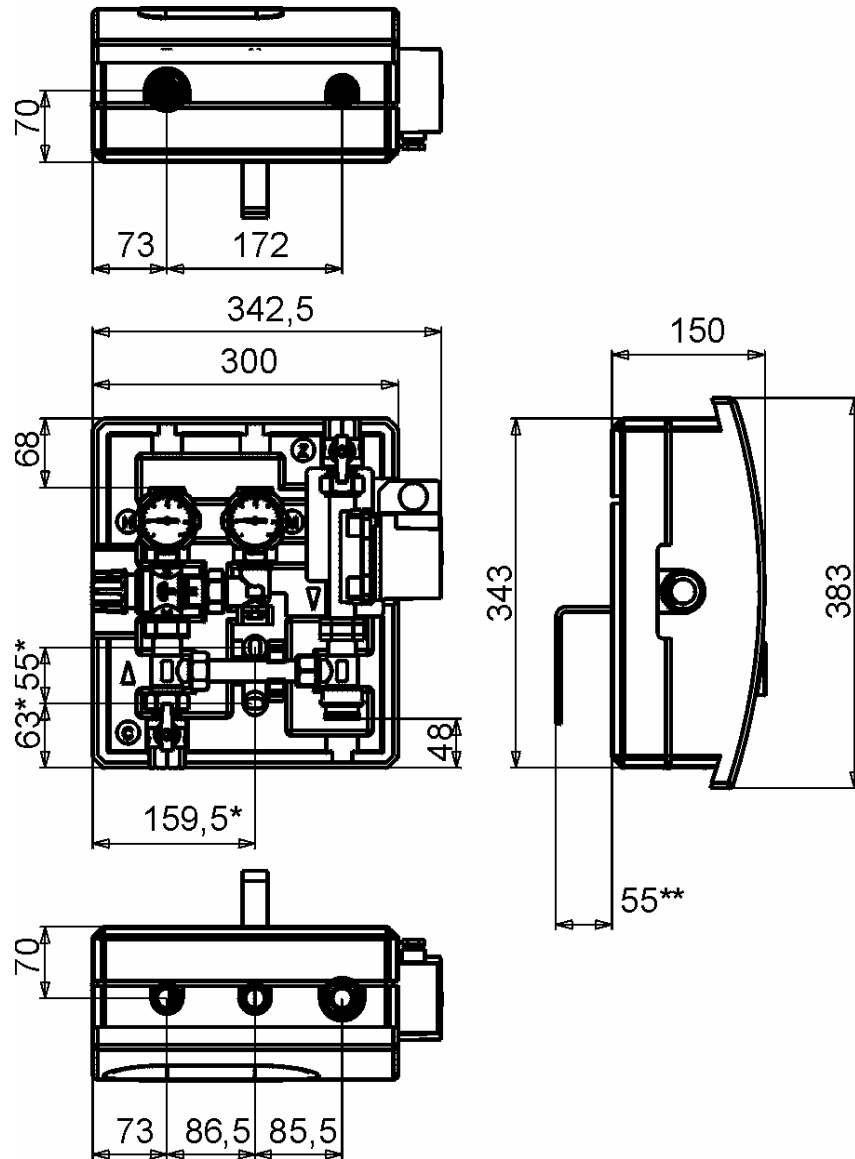
Abb.3b: Einstellhaube des Brauchwassermischers

Einstellung

Nach dem Anheben des Arretierringes (**Pos.A, Abb.3a**) um ca. 4mm kann die stufenlose Einstellung der Mischtemperatur im Bereich 35°C –65°C mittels der Einstellhaube (**Pos.B**) erfolgen. Die Drehung der Einstellhaube gemeinsam mit dem Arretierring nach rechts bewirkt ein Absenken, die Drehung nach links ein Anheben der Mischwassertemperatur (**Abb.3b**).

Nach Beendigung der Einstellung den Arretierring loslassen. Durch leichtes Hin- und Herdrehen der Einstellhaube gewährleisten, dass der Arretierring wieder sicher einrastet. Dadurch wird ein unbeabsichtigtes Verstellen der eingestellten Mischwassertemperatur verhindert.

Abmaße/ Bohrmaße



* Bohrmaße für Wandbefestigung

** Maß bei Montage mit Wandabstand

Abb.4: Maße

Montage

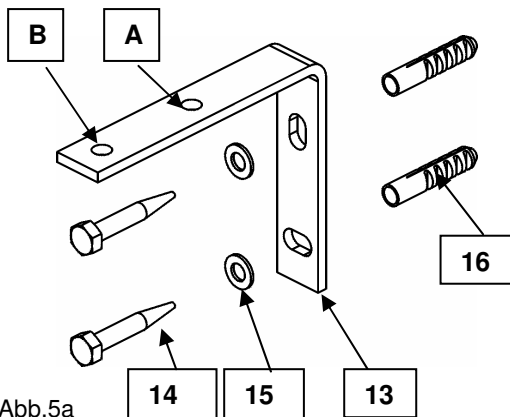


Abb.5a

2 Löcher $\text{Ø}10$ mm nach Abb.4 bohren und Spreizdübel (**16**) einsetzen.

Wandhalterungen (**13**) mit Holzschrauben (**14**) und Scheiben (**15**) festschrauben

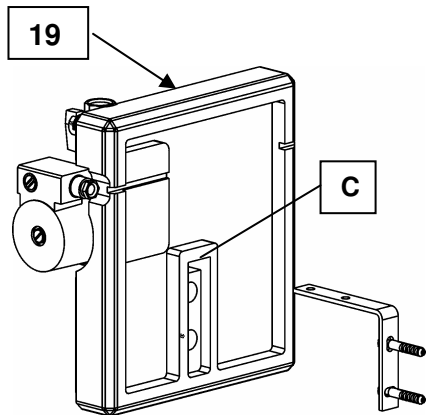


Abb.5b

Vordere Isolierschale abnehmen.
Circu- mix zusammen mit hinterer Isolierschale (19) durch den Schlitz (C) auf den Wandhalter schieben.

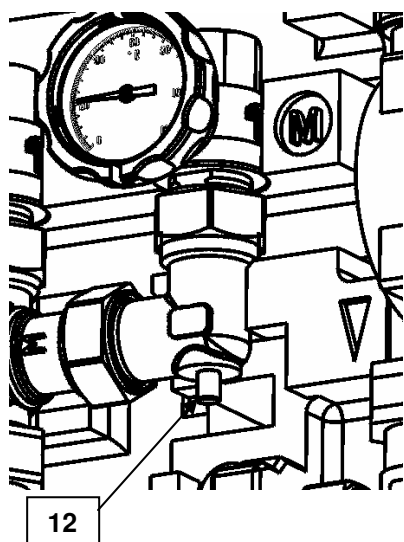


Abb.5c

Je nach Installationsart die Mischwassereinheit mit dem Gewindezapfen des Winkels (12) in eine der beiden Bohrungen des Wandhalters einhängen:

In Bohrung **A**: bei wandbündiger Installation (**Abb5a**)
In Bohrung **B**: bei Installation mit Abstand zur Wand (**Abb5a**)

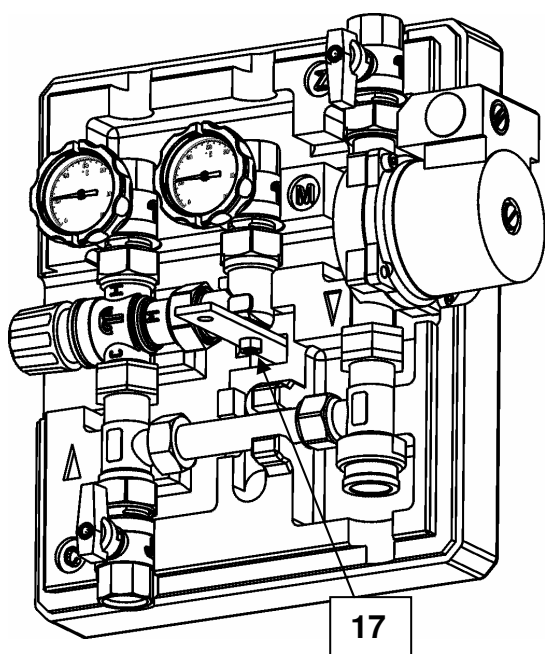


Abb.5d

Sechskantmutter M8 (17) von unten auf den Gewindezapfen (12) aufschrauben und fest anziehen.

Vordere Isolierschale wieder aufsetzen.

Die Darstellung entspricht der wandbündigen Installation über Bohrung **A nach Abb.5a**

Mittlerer Druckverlust Circu-mix des Zirkulationskreises

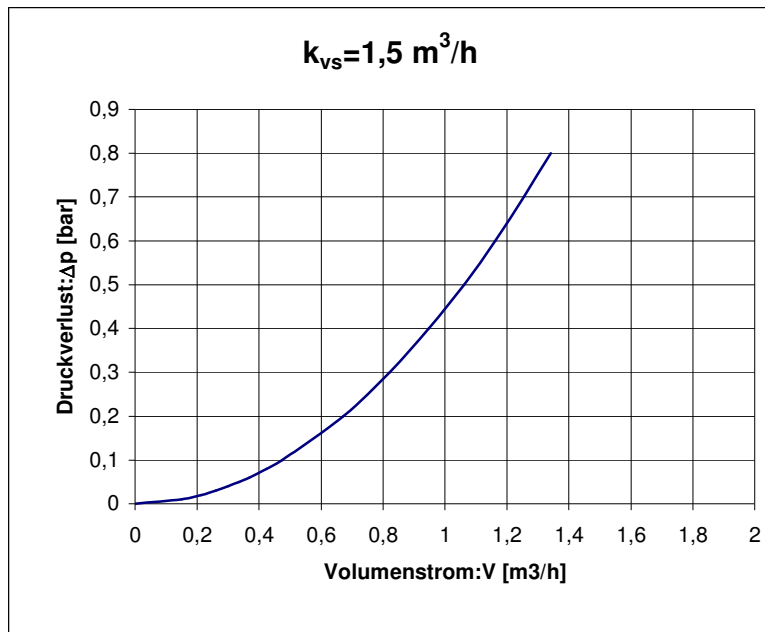


Abb.6

Ersatzteile

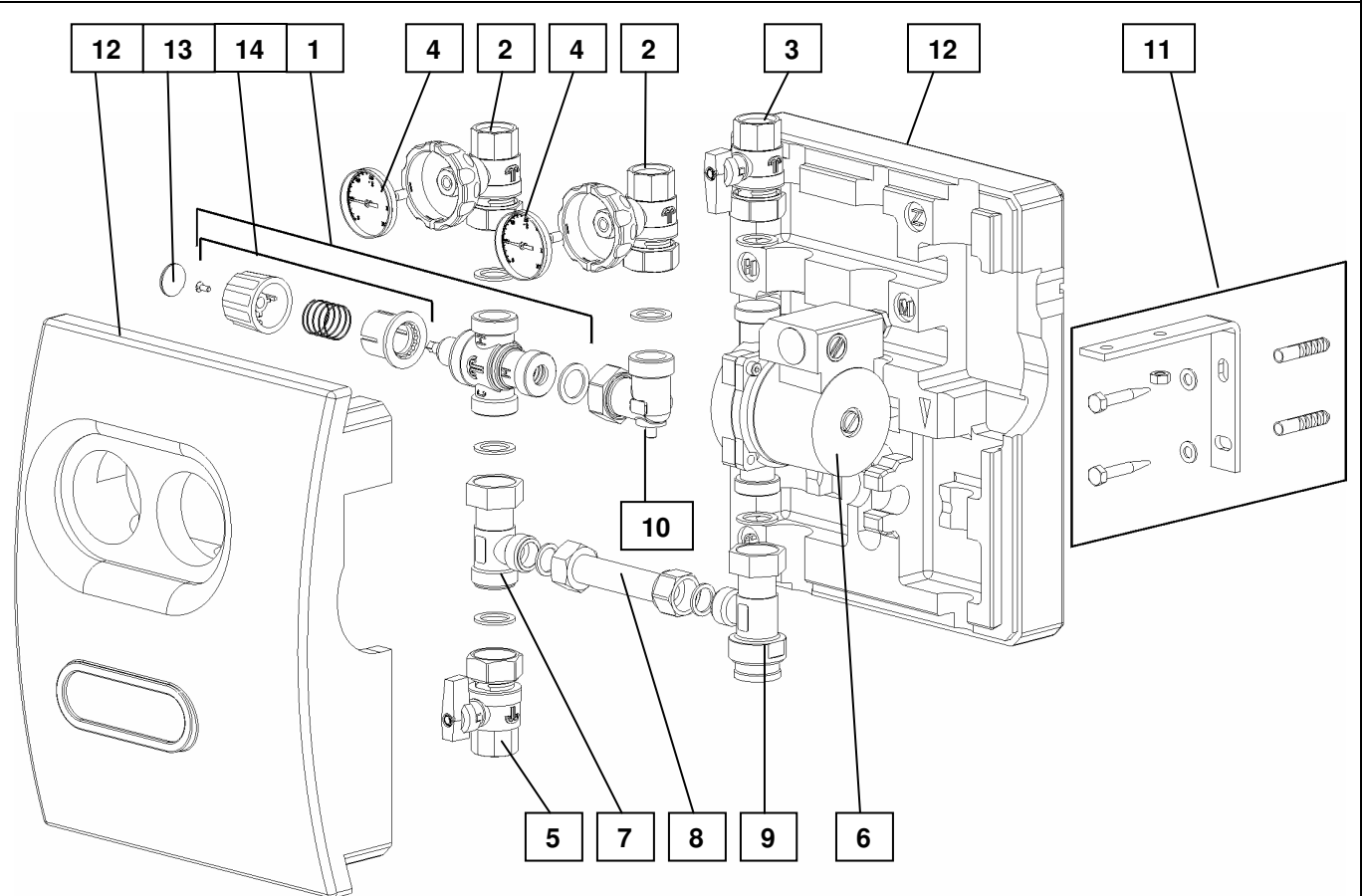


Abb.7

Pos.	Benennung	Anzahl	Ersatzteil-Nr.	Bemerkung
1	Brauchwassermischer DN20	1	507.19.00.00	
2	Kugelhahn IG Rp ^{3/4} , roter Kugelgriff	2	672.00.01.00	Für HW, MW
3	Zirkulations- Kugelhahn IG Rp ^{3/4}	1	672.00.03.00	Roter Hebelgriff
4	Zeigerthermometer	2	673.20.26.00	120°C
5	KW- Zulauf- Kugelhahn IG Rp ^{3/4}	1	672.00.05.00	Blauer Hebelgriff
6	Zirkulationspumpe Z 20/2-3	1	672.00.51.00	6-Uhr, mit 3000mm Kabel
7	T-Stück KW mit Rückflußverhinderer	1	672.00.21.00	
8	Verbindungsstück mit Rückflußverhinderer	1	672.00.23.00	
9	T-Stück Zirkulation mit Rückflußverhinderer	1	672.00.25.00	Inkl. Anschlussstück Rp ^{3/4}
10	Winkel mit Außengewinde M8	1	672.00.27.00	
11	Wandhalterung	1	672.00.81.00	Inkl. Schrauben
12	Isolierschalen	1	672.00.31.00	Vorder- und Hinterschale
13	Clipp für Einstellhaube	1	507.00.03.00	rot
14	Einstellhaube mit Arretierung	1	507.00.01.00	Haube, Feder, Arretierhülse, Schraube
15	Dichtungssatz	1	672.00.41.00	7x1", 2x ^{3/4} "

