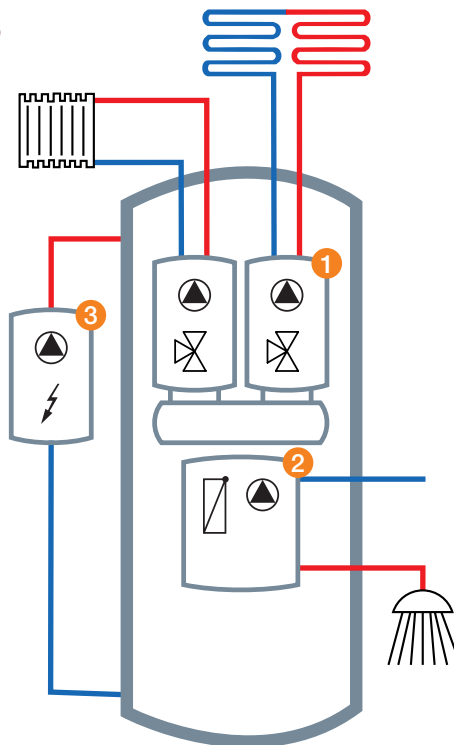


## tubra<sup>®</sup> - Armaturen für den Systemspeicher



### tubra<sup>®</sup> - Components for system storage tanks



**1 tubra<sup>®</sup>-PGM / S / KR**  
**Heizkreis DN 20 - 25**  
 Pumpengruppe für gemischte Heizkreise, Leistungsbereich bis 45 kW

**heating circuit DN 20 - 25**  
 Pump station for mixed heating circuits, Large power range to 45 kW

**2 tubra<sup>®</sup>-nemux S / M / T**  
**Frischwasserstation**  
 für das Einfamilienhaus, drei Modelle zur Auswahl bis 41 l/min

**Fresh water station**  
 for the family house with thermic control, three models to choose from up to 41 l/min

**3 tubra<sup>®</sup>-eTherm P / C**  
 Die elektrothermische Station  
 The electrothermal station

### Mit tuxhorn Armaturen zum Systemspeicher

- Systemsicherheit mit optimaler Energieausnutzung durch Schichtleitkamin für Heizkreisrücklauf
- Power to Heat geschichtet beladen - Speicher wird zu 100% geschichtet durchgeladen
- platzsparend aufstellbar
- geringer Montageaufwand, durch interne Verrohrung
- optimal aufeinander abgestimmte Komponenten

### Build your system storage tank with tuxhorn components

- System safety combined with energy efficiency through stratification device for heating circuit return
- Power to heat stratified charging - buffer tank is 100% thoroughly charged in layers
- Space saving installation
- low assembly effort due to internal piping
- coordinated components match optimally together

# tubra® - SYSTEMSPEICHER

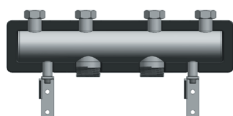
Der Speicher ist ausgestattet mit einer internen Verrohrung und hochwertigen Dämmschalen aus PU-Hartschaum, die für höchste Energieeffizienz sorgen.

# tubra® - SYSTEM STORAGE TANK

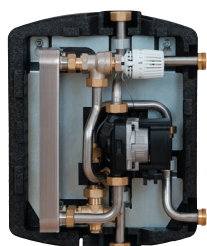
The storage tank is equipped with an internal piping and high-quality insulation shells made of PU hard foam which ensure maximum energy efficiency.



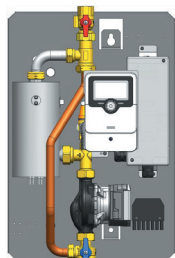
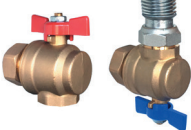
tubra®-PGM S, UPM3



2-fach Verteiler DN 20  
2 compartment distributor  
DN 20



tubra®-nemux T



tubra®-eTherm C



Zubehör

Accessories



1 tubra® - aero-fix  
tubra® - aero-fix

G 1/2 AG - G1/4  
559.13.20.00  
58,50 €



2 tubra® - Sicherheitsgruppe  
tubra® - safety group

ÜWM G1 - G1 AG  
640.22.20.00  
79,00 €



3 tubra® - Eckkugelhahn  
tubra® - corner ball valve

ÜWM G1 - G1 AG  
968.28.25.00  
61,50 €



6 tubra® - MAG Anschluss  
tubra® - MAG connection

ÜWM G1 - G1 AG  
640.22.40.00  
73,00 €

## kraftBoxx Speicher ohne Armaturen kraftBoxx Buffer tank without armatures

Typ Type	Ø nicht isoliert Ø uninsulated	Ø isoliert Ø insulated	Höhe isoliert height insulated	Effizienzklasse efficiency class	Artikel Nr. Article no.	Preise price
500	700 mm	900 mm	1570 mm	C		*€
800	790 mm	990 mm	1990 mm	-	900.08.00.00	1.500,00 €
1000	790 mm	990 mm	2185 mm	-	900.10.00.00	1.650,00 €

\* Preis auf Anfrage \* Price on request

## Heizkreis Gruppen + Verteiler Heating circuit groups + distributor

Typ Type	Nenngröße nominal size	max. Leistung bei ΔT 10 K max. power at ΔT 10 K	Achsabstand centre distance	Artikel Nr. Article no.	Preise price
PGR S	DN 20	23 kW, ohne Mischer, without mixer	100 mm	966.21.50.00	330,00 €
PGM S	DN 20	kvs 4,5: 20 kW	100 mm	968.21.20.00	450,00 €
PGM S KR	DN 20	kvs 4,5: 20 kW elekt. Regelung, elect. control	100 mm	968.23.20.00	560,00 €
VM2	DN 20	35 kW, 3 m³/h	125 mm Kesselkreis 125 mm boiler circuit	657.20.00.00	199,00 €
4	tubra® - Eckkugelhahn Set 1: für VM2 DN 20 oder 1 HK-Gruppe DN 25, ÜWM G1 - ÜWM G1½ tubra® - corner ball valve set 1: for VM2 DN 20 or 1 HK-group DN 20, ÜWM G1 - ÜWM G1½			968.28.20.00	146,50 €
4	tubra® - Eckkugelhahn Set 2: für HK-Gruppe DN 20, Achsabstand 125mm auf 100mm, ÜWM G1 - ÜWM G1 tubra® - corner ball valve set 2: for HK-group DN 20, center distance 125mm on 100mm, ÜWM G1 - ÜWM G1			968.10.30.00	156,00 €

## Frischwasserstation Fresh water station

Typ Type	Nenngröße nominal size	Nennleistung bei KW-WW HVL 10-45 °C/65 °C nominal capacity at CW-HW heating flow 10-45 °C/65 °C	Zapfleistung 10-45/65 °C tap performance 10-45/65 °C	Regelung elektronisch electronic control	Regelung thermisch thermic control	Artikel Nr. Article no.	Preise* price*
T	DN 20	60 kW	24,6 l/min	-	✓	908.18.00.00	920,00 €
S	DN 20	70 kW	28,7 l/min	✓	-	908.19.00.00	1.020,00 €
TM	DN 20	83 kW	34 l/min	-	✓	908.13.00.00	1.200,00 €
M	DN 20	100 kW	41 l/min	✓	-	908.29.00.00	1.300,00 €
5	tubra® - Eckkugelhahn Set nemux + Durchgangskugelhahn, ÜWM G1 - G1 AG tubra® - corner ball valve set nemux + one through ball valve, ÜWM G1 - G1 AG					908.19.80.00	146,50 €

\* Voll Edelstahl auf Anfrage \* Full stainless steel on request

## Power to Heat Power to Heat

Typ Type	Nennleistung rated output	Elektroanschluss electrical connection	Messung measurement	Temperatur Temperature	Artikel Nr. Article no.	Preise price
P	0 - 3 kW (13 A)	1-phasig 1-phase PE 230 V AC 50 - 60 Hz	3-phasig 3-phase	30 - 80 °C	951.15.00.00	2.499,00 €
C	9 kW (3 x 3 kW)	3-phasig PE 230 V AC 50 - 60 Hz	ext. Energie Management ext. energy management	65 °C	951.21.00.00	1.530,00 €
7	tubra® - Speicheranschluss-Set, G1½, Zur direkten Montage an den Speicher. tubra® - Tank connection set, G1½, For a direct installation at the tank.				908.19.70.00	105,00 €